

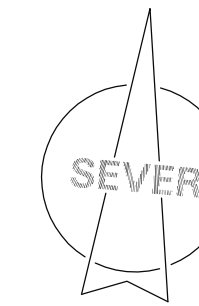


# ÚZEMNÍ PLÁN HRADEC NAD MORAVICÍ

## ÚPLNÉ ZNĚNÍ PO ZMĚNĚ č. 1 a 2

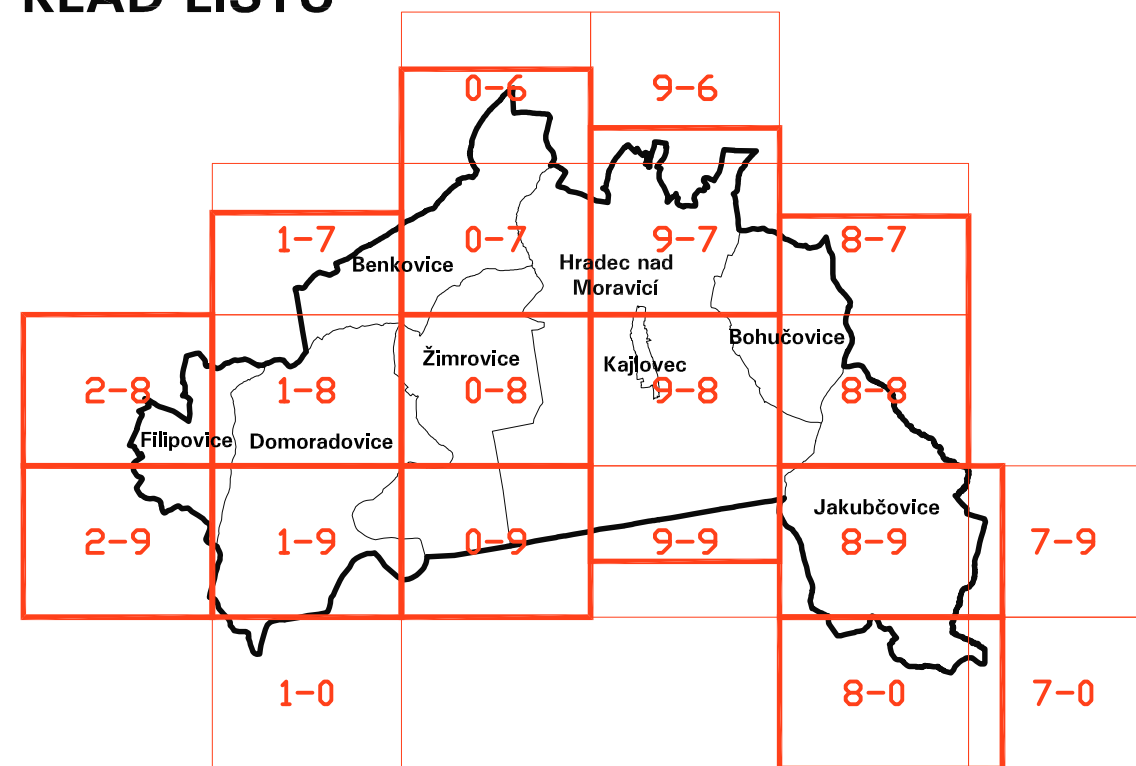
04 / 2018

### I.3.a. HLAVNÍ VÝKRES - DOPRAVA - 1 : 5 000



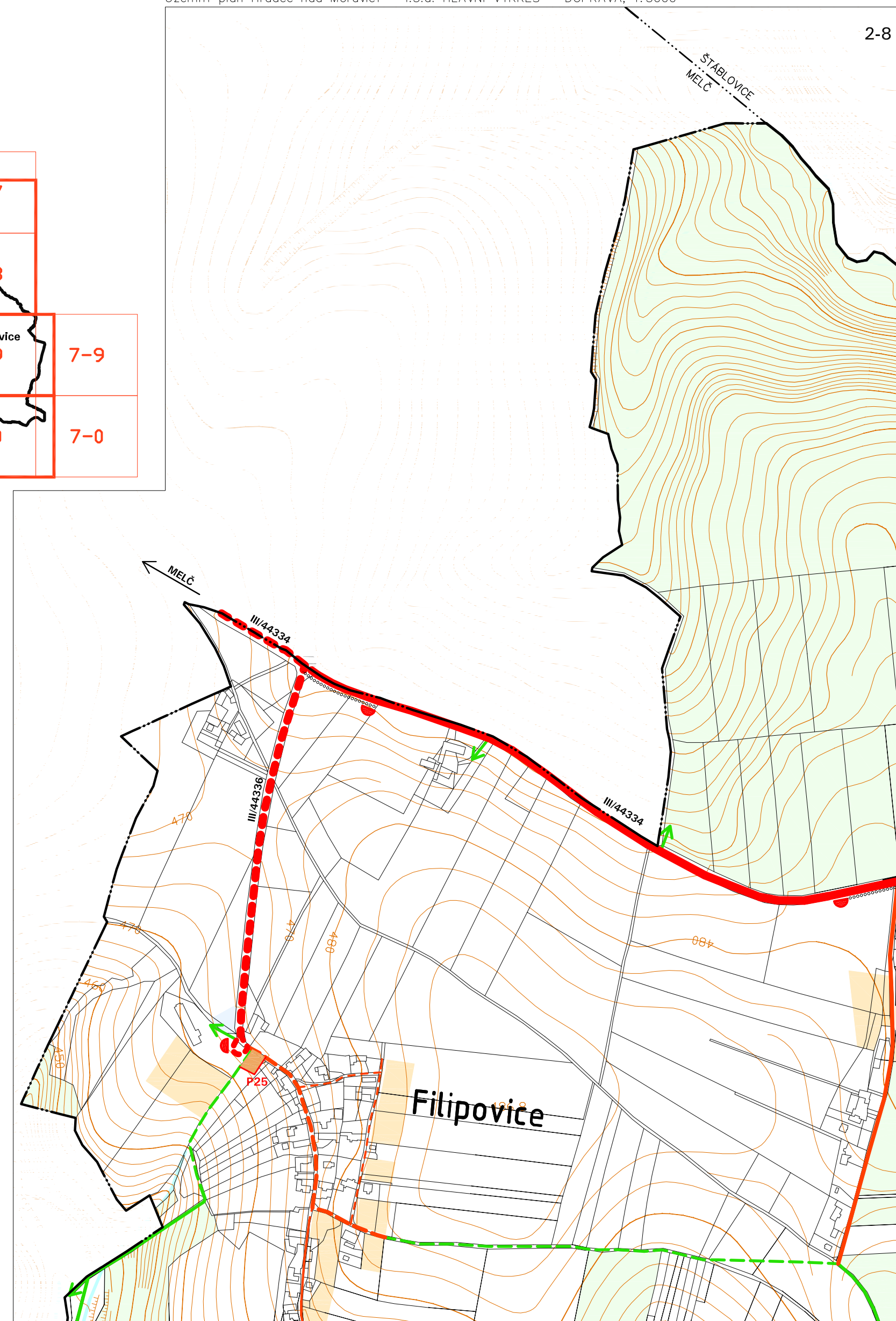
STAV	NÁVRH	
		HRANICE OBCE
		HRANICE KATASTRÁLNÍ
		SILNICE I/57 – V NÁVRHU ROZLIŠENY POVRCHOVÉ A PODPOVRCHOVÉ ÚSEKY
		SILNICE I/57 – V NÁVRHU VČETNĚ ŠÍRKOVÉ REKONSTRUKCE
		OSTATNÍ SILNICE S OZNAČENÍM – V NÁVRHU VČETNĚ ŠÍRKOVÉ REKONSTRUKCE
		SILNICE – ÚZEMNÍ REZERVA
		MÍSTNÍ KOMUNIKACE VÝZNAMNÉ (V NÁVRHU VČETNĚ ŠÍRKOVÉ REKONSTRUKCE)
		MÍSTNÍ KOMUNIKACE – VÝHLED
		MÍSTNÍ KOMUNIKACE OSTATNÍ (V NÁVRHU I ŠÍRKOVÁ REKONSTRUKCE)
		ÚČELOVÁ KOMUNIKACE VÝZNAMNÁ (V NÁVRHU I ŠÍRKOVÁ REKONSTRUKCE), ŠÍPKA = MÍSTO NAPOJENÍ OSTATNÍ ÚK
		ŽELEZNIČNÍ TRATĚ
		CYKLOTRASY S OZNAČENÍM
		CYKLOSTEZKY SAMOSTATNĚ
		VÝZNAMNÉ SAMOSTATNĚ PĚŠÍ STEZKY A CHODNÍKY (CHYBĚJÍCÍ ÚSEKY U PRŮTAHŮ SILNIC)
		MOSTY, VJEZDY DO TUNELŮ
		LÁVKA PRO PĚŠÍ
		DOPRAVNÍ PLOCHA
		AUTOBUSOVÁ ZASTÁVKA
		PARKOVACÍ PLOCHA, V NÁVRHU I S ÚDAJEM O POČTU STÁNÍ
		BOXOVÉ GARÁŽE
		VODNÍ TOKY, VODNÍ PLOCHY, ZÁCHYTNÉ PŘÍKOPY
		ZASTAVITELNÉ A PŘESTAVBOVÉ PLOCHY PRO BYDLENÍ, OBČANSKÉ VYBAVENÍ, REKREACI
		ZASTAVITELNÉ A PŘESTAVBOVÉ PLOCHY PRO VÝROBU, TECH.INFRASTRUKTURU, TĚŽBU, SPECIFICKÉ PLOCHY
		ZASTAVITELNÁ PLOCHA PRO OBCHVAT SILNICE I/57
		ÚZEMNÍ REZERVA, VÝHLED
		LESNÍ POZEMKY
		ÚSEKY SILNIC NAVRŽENÉ KE ZRUŠENÍ

#### KLAD LISTŮ



Územní plán Hradec nad Moravicí – I.3.a. HLAVNÍ VÝKRES – DOPRAVA, 1:5000

2-8



<p>OZNAČENÍ: ÚZEMNÍ PLÁN HRADEC NAD MORAVICÍ            DOKUMENTACE: ÚPLNÉ ZNĚNÍ PO ZMĚNĚ č. 1 a 2</p>	<p><b>ATELIER ARCHPLAN OSTRAVA s.r.o.</b>            Martinovská 3168, 723 00 Ostrava-Martinov; zeman@archplan.cz</p>	
<p>OBJEDNATEL: MĚSTO HRADEC NAD MORAVICÍ</p>	<p>ZAKÁZKOVÉ ČÍSLO: 1185/16</p>	
<p>POŘIZOVATEL: MĚO HRADEC N/M, ODBOR VÝSTAVBY A ĎP</p>	<p>04 / 2018</p>	
<p>ZHOTOVITEL: ATELIER ARCHPLAN OSTRAVA s.r.o.</p>	<p>MĚŘÍTKO: 1:5000</p>	
<p>ZODPOVĚDNÝ PROJEKTANT: Ing.Arch.MAGDALENA ZEMANOVÁ</p>		
<p>KOORDINACE, VYUŽITÍ ÚZEMÍ: Ing.Arch.KATEŘINA BUSCHOVÁ</p>	<p>KONCEPCE, ÚSES, PODM. VYUŽITÍ PLOCH: Ing.Arch.MAGDALENA ZEMANOVÁ</p>	<p>SOCIODEMOGRAFICKÉ PODMÍNKY: RNDr.MILAN POLEDNÍK</p>
<p>VODNÍ HOSPODÁŘSTVÍ, ENERGETIKA: Ing.JAROSLAV GAVLAS</p>	<p>PŮDNÍ FOND: Ing.TEREZA NOVÁČKOVÁ</p>	<p>INFORMACE O ÚZEMÍ, DIGIT. ZPRACOVÁNÍ: Mgr.KAREL ZEMAN</p>