

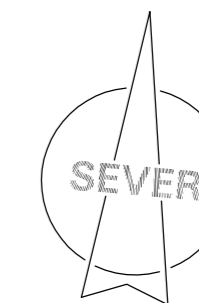


# ÚZEMNÍ PLÁN HRADEC NAD MORAVICÍ

ÚPLNÉ ZNĚNÍ PO ZMĚNĚ č. 1 a 2

04 / 2018

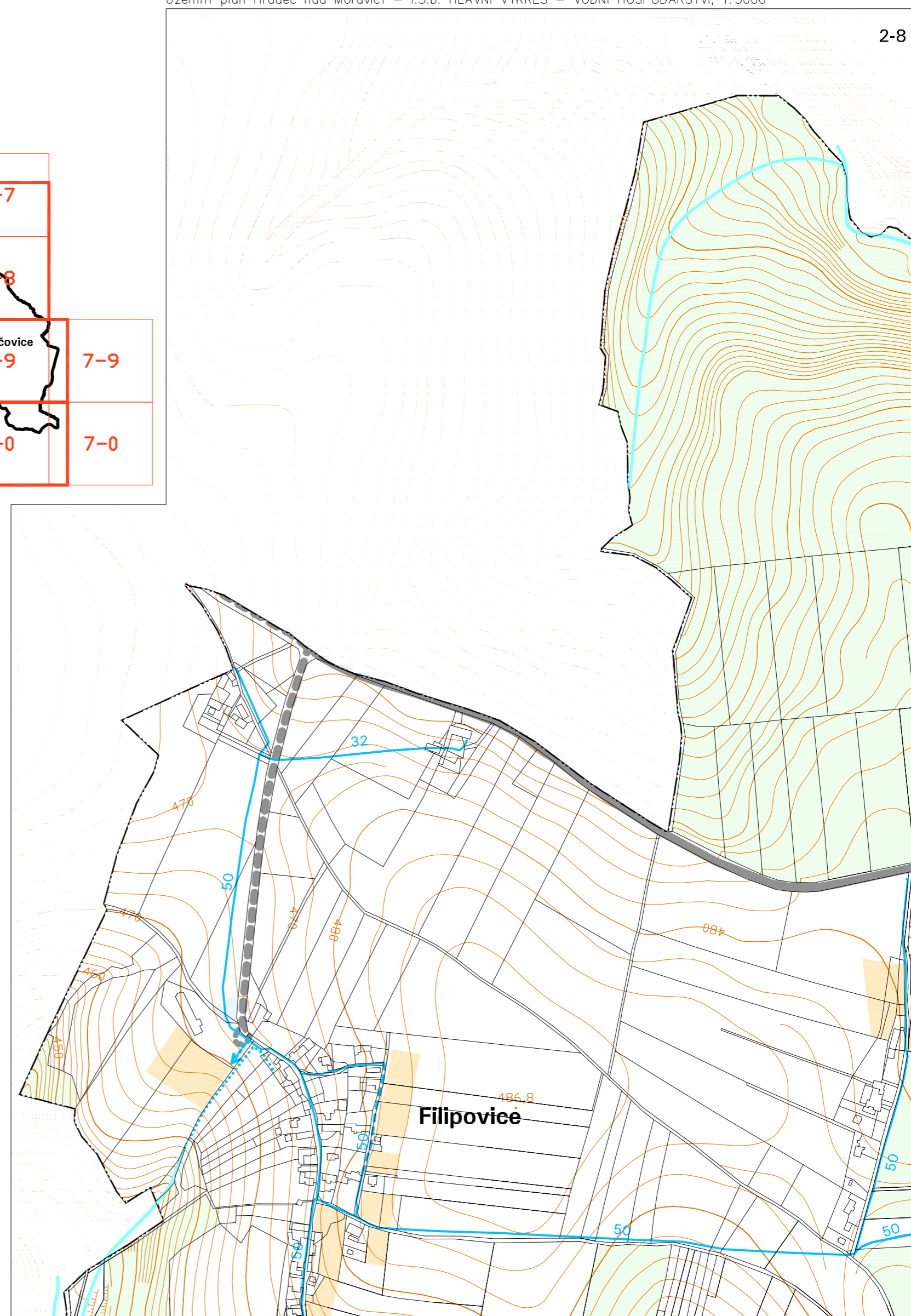
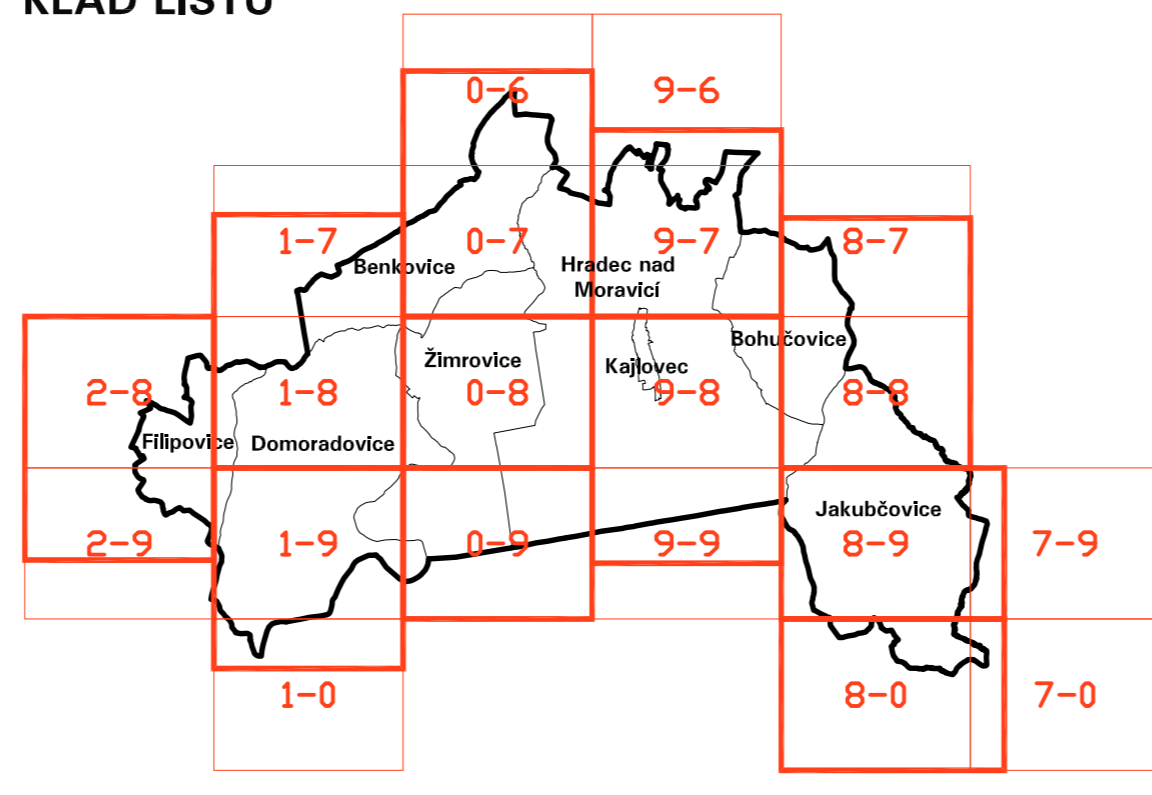
## I.3.b. HLAVNÍ VÝKRES - VODNÍ HOSPODÁŘSTVÍ - 1 : 5 000



Územní plán Hradec nad Moravicí – I.3.b. HLAVNÍ VÝKRES – VODNÍ HOSPODÁŘSTVÍ, 1:5000

STAV	NAVRH	
		HRANICE OBCE
		KATASTRÁLNÍ HRANICE
		HLAVNÍ VODOVODY
		OSTATNÍ VODOVODY VÝZNAMNĚJŠÍ
		VĚŽOVÝ VODOJEM
		ZEMNÍ VODOJEM
		HORNÍ A DOLNÍ TLAKOVÉ PÁSMA
		ČERPACÍ STANICE VODÁRENSKÁ
		VODNÍ ZDROJ
		PŘERUŠOVACÍ KOMORA
		KANALIZACE SPLAŠKOVÁ TLAKOVÁ
		KANALIZACE SPLAŠKOVÁ GRAVITAČNÍ
		ČERPACÍ STANICE KANALIZACE
		KANALIZACE DEŠŤOVÁ
		ČIŠTÍRNA ODPADNÍCH VOD
		VYÚSTNÍ OBJEKT KANALIZACE
		VODNÍ PLOCHY
		VODNÍ TOKY, ZÁCHYTNÉ PŘÍKOPY
		ZATRUBNĚNÝ VODNÍ TOK
		ÚPRAVA TOKU ZÁVLIŠÍ
		ÚSEKY SÍTÍ A TRAS NAVRŽENÉ KE ZRUŠENÍ
		NAPOJENÍ MĚNĚ VÝZNAMNÝCH TRAS
		KORIDORY PRO TECHNICKOU INFRASTRUKTURU MIMO ZASTAVĚNÉ ÚZEMÍ
		ZASTAVITELNÉ A PŘESTAVBOVÉ PLOCHY PRO BYDLENÍ, OBČANSKÉ VYBAVENÍ, REKREACI
		ZASTAVITELNÉ A PŘESTAVBOVÉ PLOCHY PRO VÝROBU, TECH.INFRASTRUKTURU, TĚŽBU, SPECIFICKÉ PLOCHY
		ZASTAVITELNÁ PLOCHA PRO OBCHVAT SILNICE I/57
		ÚZEMNÍ REZERVA, VÝHLED
		LESNÍ POZEMKY
		SILNICE

### KLAD LISTŮ



OZNAČENÍ DOKUMENTACE: ÚZEMNÍ PLÁN HRADEC NAD MORAVICÍ ÚPLNÉ ZNĚNÍ PO ZMĚNĚ č. 1 a 2 OBJEDNATEL: MĚSTO HRADEC NAD MORAVICÍ POŘIZOVATEL: MĚO HRADEC N/M, ODBOR VÝSTAVBY A GP ZHOTOVITEL: ATELIER ARCHPLAN OSTRAVA s.r.o.	<b>ATELIER ARCHPLAN OSTRAVA s.r.o.</b> Martinovská 3168, 723 00 Ostrava-Martinov; zeman@archplan.cz
ZODPOVĚDNÝ PROJEKTANT: Ing.Arch.MAGDALENA ZEMANOVÁ KOORDINACE, VYUŽITÍ ÚZEMÍ: Ing.Arch.KATEŘINA BUSCHOVÁ KONCEPCE, ÚSES, PODM. VYUŽITÍ PLOCH: Ing.Arch.MAGDALENA ZEMANOVÁ SOCIODEMOGRAFICKÉ PODMÍNKY: RNDr.MILAN POLEDNÍK VODNÍ HOSPODÁŘSTVÍ, ENERGETIKA: Ing.JAROSLAV GAVLAS PŮDNÍ FOND: Ing.TEREZA NOVÁČKOVÁ INFORMACE O ÚZEMÍ, DIGIT. ZPRACOVÁNÍ: Mgr.KAREL ZEMAN	ZAKÁZKOVÉ ČÍSLO: 1185/16 EXPEDICE: 04 / 2018 MĚŘÍTKO: 1:5000

Horní Benešov 1-8

Horní Benešov 2-9